



AZ UNITÁRIUS MISSIÓHÁZ KÁPOLNÁJA

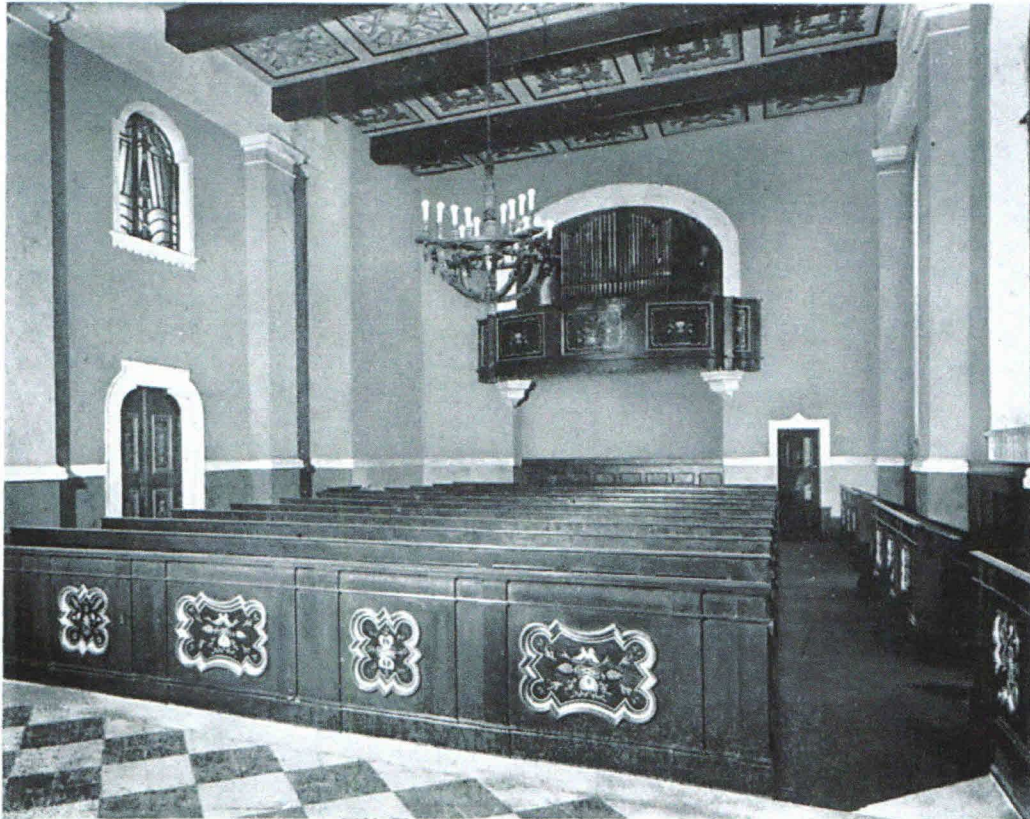
TERVEZTÉK GOTTHARDT ZSIGMOND ÉS PADÁNYI GULYÁS JENŐ

A budapesti Unitárius Missió Egyház, melynek tagjai túlnyomórészt Erdélyből menekült székelyek, az angol és amerikai unitárius egyházak segítségével Rákos ucca 3. szám alatti bérházában kápolna létesítését határozta el. A tervek elkészítésével az egyház Gotthardt Zsigmond és Padányi Gulyás Jenő építészeket bízta meg. A tervezők azt a megoldást választották, hogy az udvari duplatraktus földszintjét és első emeletét összefoglalva, a középső főfalat 20.00 méteres teljes hosszában kiváltották, miáltal egy 10.10 méter széles, 7.80 méter magas és 19.60 hosszú teret nyertek. A középső főfal kiváltása hét darab, egyenként 1.10 méter magas, két és fél méterenként elhelyezett szegecselt vastartó segítségével történt. A kiváltást komplikálta az a körülmény, hogy sem az oldalfalak, sem azok alapozása nem volt további terhelésre igénybevehető, úgy hogy a kiváltó gerendák egy, az oldalfalak mentén elhelyezett tartórendszerre támaszkodnak, mely utóbbi viszont terhét vasbeton pillérekre adja át. További nehézséget képezett ezen vasbeton-pillérek alapozása, mert centrális terhelés elérése céljából a régi alapon

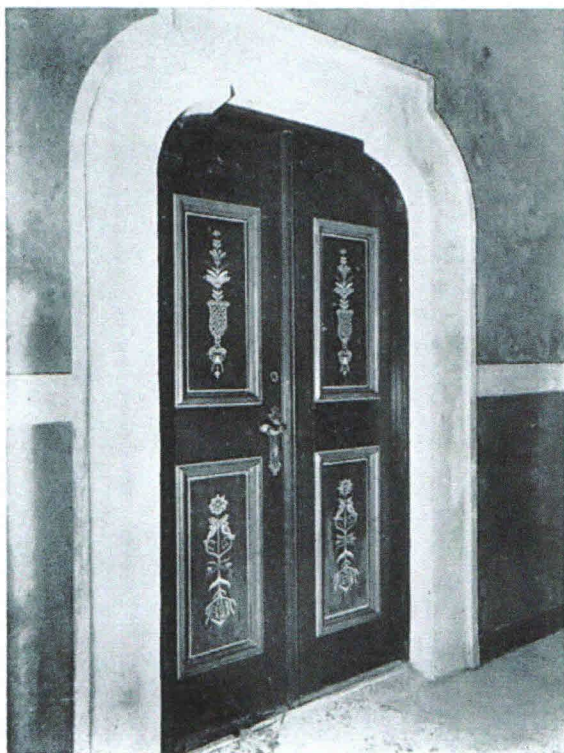
kívül és belül, annak bolygatása nélkül kellett új alapozást készíteni.

Ezeket a szerkezeti elemeket tervezők a templom belső kiképzésénél is hangsúlyozták. A mennyezet fagerendázata nem más, mint a kiváltó tartók burkolása, a falpillérek pedig a vasbeton-pillérekkel azonosak. Tekintettel arra, hogy a terem szűk hátsó udvarról nyeri világítását, tanácsosnak látszott három hatalmas ablakot nyitni.

A kápolna menekült székelyek számára készült: ez a körülmény a belső kiállítás terén is szép feladat elé állította a tervezőket. Ezek a falak erdélyi levegőt lehelnek s az itt összegyűlekező, hazájukból elűzött magyarok ebben a környezetben mindig otthon fogják magukat érezni. A belső kiképzés őszinte, keresetlen erdélyi jellege talán már magukban a tervezőkben gyökerezik, akik mindketten a megszállott területekről valók. A fagerendás, kazettás mennyezet eredeti, szigorúbbrendű motívumai tetszetős ellentétben állanak a padok, ajtók és a szószék hasonlóképp tősgyökeres, népi zamatú, de könnyebb mintáival, mindezek pedig a hajlottívű orgona-karzattal, a robusztusan nagy, faragott



Nézet az orgona-karzat felé

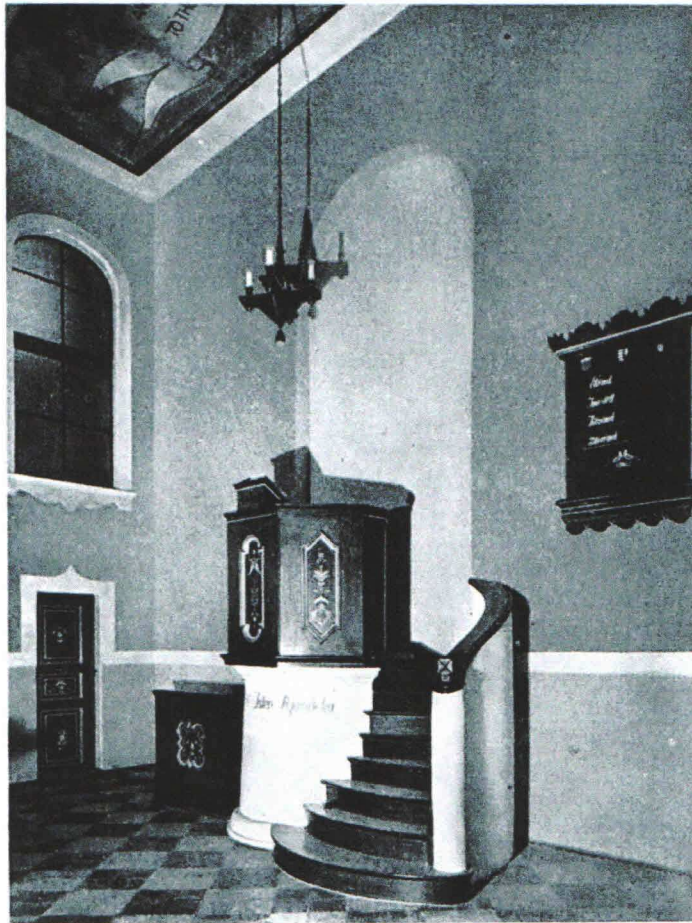


facillárral, a stílszerű vasalásokkal és a fará-
csos felső ablakkal egyetemben jellegzetesen,
félreismerhetetlenül magyar miliőt biztosíta-
nak. Nemrég hangzott el egy vád a Mérnök-
egylet előadói dobogójáról, mely fiatalabb épí-
téseinknek a gyökértelen, nemzetközien felka-
pott irányzatok pártolását veti szemére. Ez a
kápolna azt bizonyítja, hogy nem jó magyar-
szándékú építészekben, hanem erre alkalmas fel-
adatokban van inkább hiány. Ha ilyen adódik,
akkor — úgy tetszik — tudunk még magyarul
építeni.

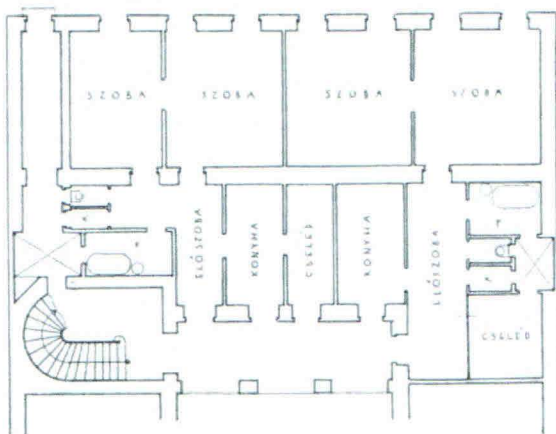
A bérház régi, javításra szorult cicomás hom-
lokzatát tervezők komoly és egyszerű architek-
túrájával állították helyre.

B. E.

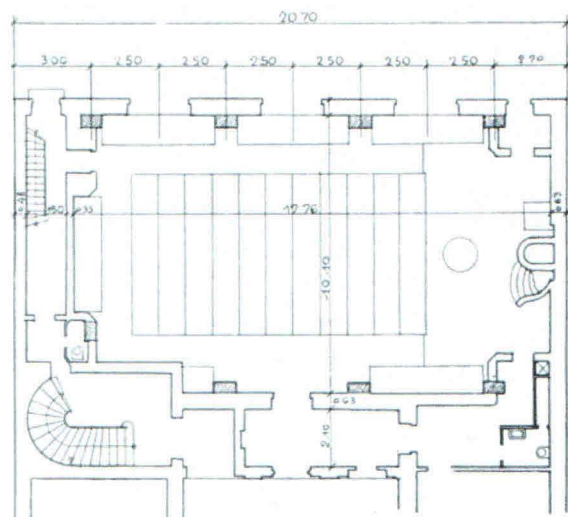
(A cikk fényképeit Balogh Rudolf készítette.)



A szószék

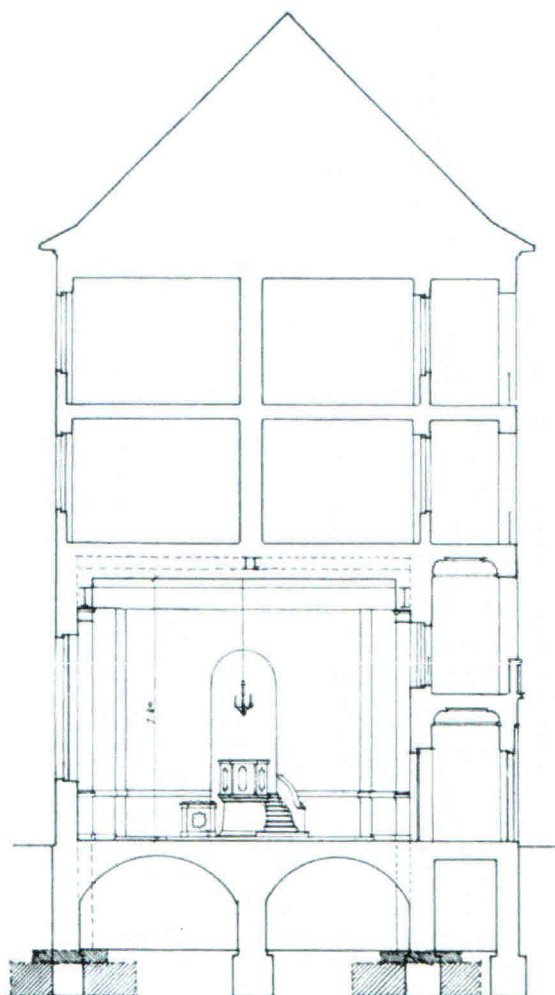


Eredeti alaprajz

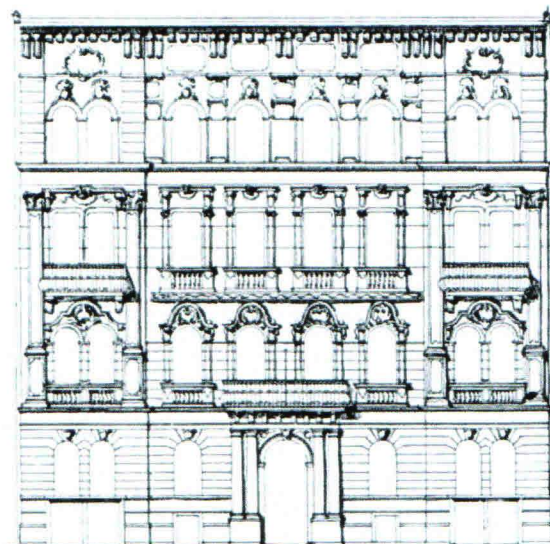


Átalakított alaprajz

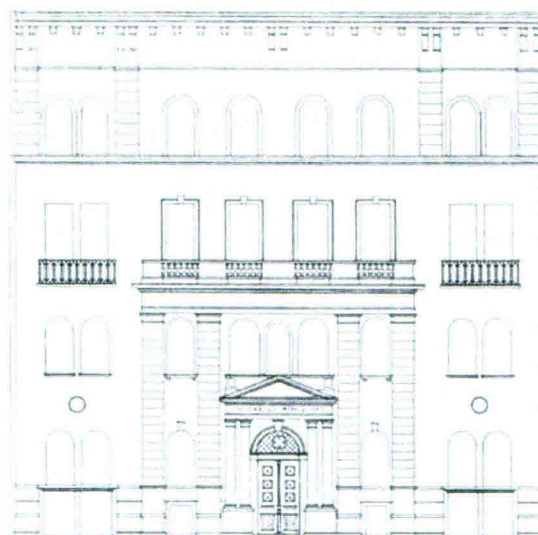
AZ UNTÁRIUS EGYHÁZ MISSIONÁRJA ÉS KÁPOLNÁJA



Metszet a kápolnán keresztül



Homlokzat eredeti állapota



A leegyszerűsített homlokzat

TERVEZTÉK GOTTHARDT ZSIGA ÉS PADÁNYI GULYÁS JENŐ